

# על מה קול הרעש הזה?



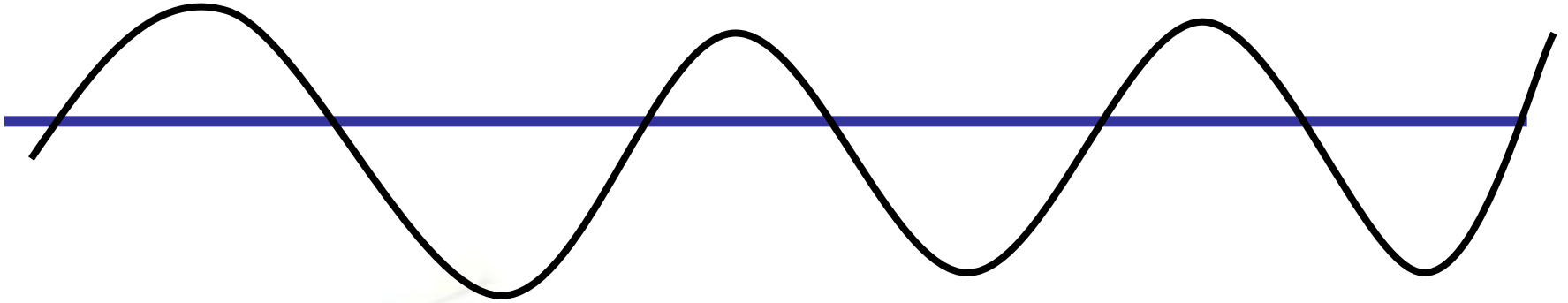
מרצה: צבי איזנמן M.Sc



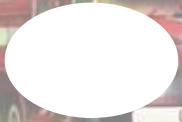
# גלי הקול



dB



Hz



# מהו רעש מזיק!?

תקנות הבטיחות בעבודה (גיהות תעסוקתית ובריאות  
 העובדים ברעש) התשמ"ד 1984

• הגדרות

– "רעש מזיק" – רעש שמפלסו גבוה מהערכים  
 המותרים בתקנות אלה העלול לגרום לנזק בריאות  
 לעובד החשוף לו במקום עבודתו.

# עובד ברעש מזיק – כל אחד מאלה:



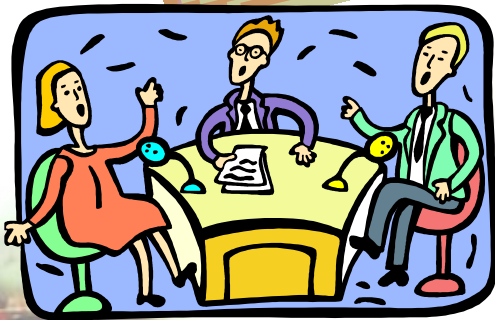
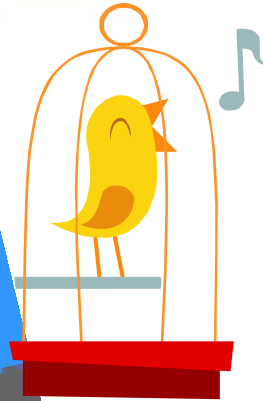
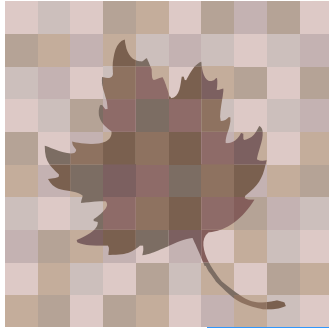
תקנות הבטיחות בעבודה (גיהות תעסוקתית ובריאות העובדים ברעש) התשמ"ד 1984

(1) אדם העובד בעבודה או בתהליך עבודה מן הנקובים תוספת הראשונה:

(2) אדם החשוף, במקום עבודתו, לרעש מזיק מתמשך או התקפי מעל לרמת רעש החשיפה המשוקללת המרבית המותרת לרעש מתמשך והתקפי, או מעל לרמת החשיפה המרבית המותרת לרעש התקפי והוא עובד 200 שעות בשנה לפחות, אלא אם כן הורה מפקח עבודה אזורי על תקופה שונה ממנה לגבי מקום עבודה מסויים



# דוגמאות לערכי רעשים שונים



- 0 • סף השמיעה
- 20 • רשרוש עלים
- 30 • לחישה
- 40 • משרד שקט
- 50 • ציוץ ציפורים
- 60 • דיבור רגיל
- 70 • שואב אבק
- 80 • מסעדה רועשת
- 90 • אבן משחזת
- 100 • צופר רכב
- 110 • תזמורת
- 120 • גנרטור
- 140 • מנוע סילון -סף הכאב)

# משך חשיפה מקסימלי מותר בהגנה



## מפני רעש מזיק - עד

משך החשיפה המותר -  
שעות

מפלים רעש dB

24

80 •

16

82 •

8

85 •

4

88 •

2

91 •

1

94 •

1/2

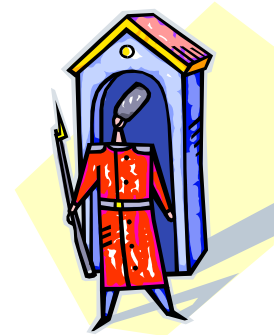
97 •

1/4

100 •

1/8

103 •



# דרכים למניעת רעש ו/או הפחתתו



## • במקור

– תכנון הנדסי

– תחזוקה

## • בטווח זמן

– איטום

– קירות אקוסטיים

– זמן חשיפה

## • בסביבה והאדם

– מגיני אוזניים ואטמים

– אנטי נויז

# מקבץ מדרישות החוק



- חובת עריכת בדיקות סביבתיות
- אמצעי גיהות סביבתיים ואישיים
  - הפחתה שהיית העובד
  - בידוד מקום עבודה
  - אספקת אמצעי מגן
  - שילוט
- חובת הדרכה – אחת לשנה לפחות
  - חובת בדיקות רפואיות – לעובדים ברעש מזיק
  - תוך חודש מיום התחלת עבודתו, ובדיקה חוזרת אחת לשנה
- חובת ניהול כרטיס בדיקות
- פנקס בריאות
- חובת המעביד להסדרת הבדיקות הרפואיות